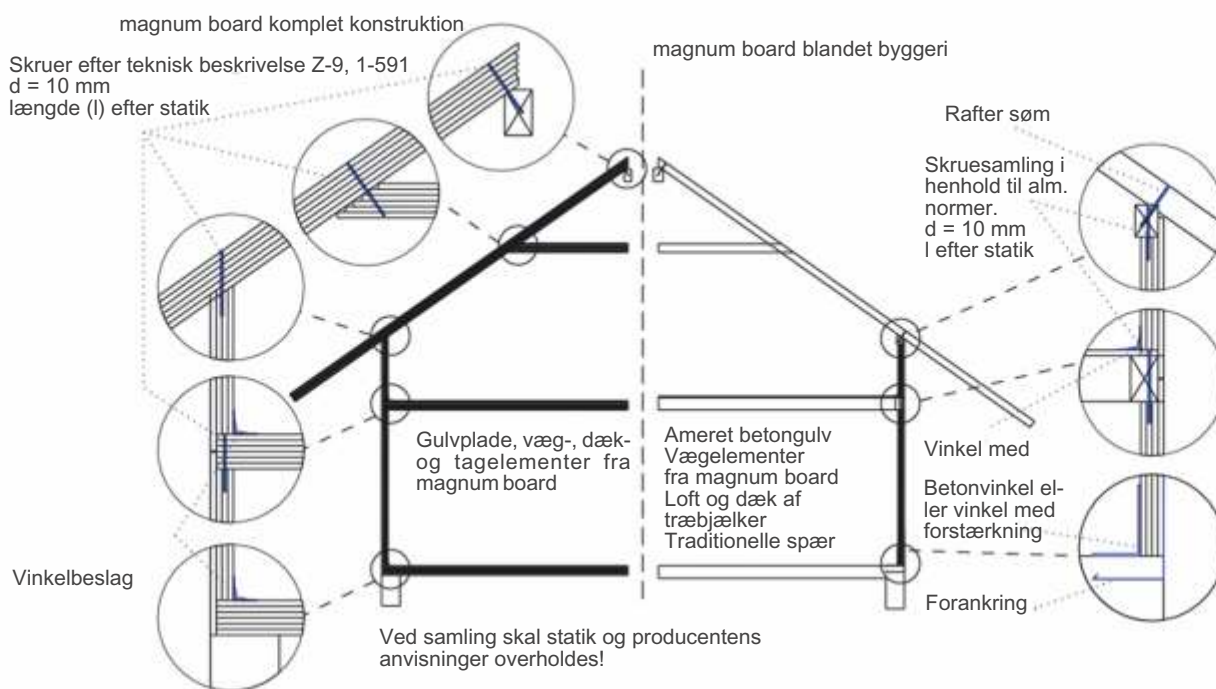


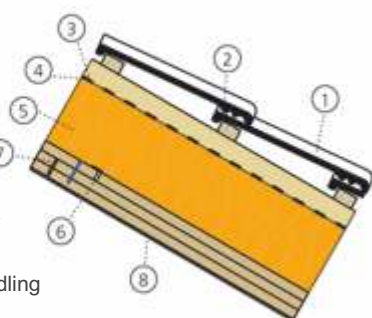
Detaljer væg, dæk og tag

magnum board giver altid overbevisende resultater; i detaljerne såvel som i det færdige byggeri: som en hel bygningsløsning eller i kombination med traditionelle byggemetoder. Eksempler på fastgørelse af væg-, dæk-, loft- og tagelementer ses her. Yderlige detaljer findes på www.magnum-board.de



Tagkonstruktion

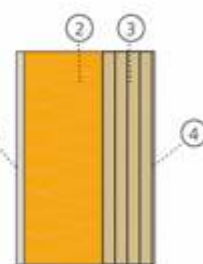
- 1 Tagdækning
- 2 Lægter
- 3 Strøer
- 4 Diffusionsåben underplade eller underlag
- 5 Isolering f.eks. KRONOTHERM flex
- 6 Limning af fuger
- 7 magnum board tag
- 8 Indvendig overfladebehandling efter valg



Vægkonstruktion

- 1 Udvendig puds
- 2 Varme isolering
- 3 magnum board væg, eks. 4-lags (100 mm)
- 4 Individuel indvendig beklædning efter valg

Isolering i passivhus standard WLG 035
20 cm, $U = 0,146 \text{ W/m}^2\text{K}$
Faseforskydning = 13,2 h

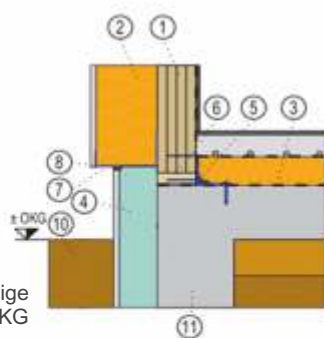


Konstruktion med f.eks. KRONOTHERM flex isolering

Isolering i passivhus standard WLG 039
22 cm, $U = 0,147 \text{ W/m}^2\text{K}$
Faseforskydning = 15,4 h

Fastgørelse til fundament

- 1 magnum board væg
- 2 Varme isolering
- 3 Tætning efter DIN 18195
- 4 Kantisolering med sokkel puds
- 5 Strygning med mørtel
- 6 Liste for underlag
- 7 Sokkel skinne
- 8 Fuge forsegling
- 9 Underkant tærsklen i den endelige tilstand minimum 15 cm over OKG
- 10 Øverste kant af terræn (OKG)
- 11 Betongulvet, Fundament



Etageadskillelse

- 1 Flise
- 2 Flisemørtel
- 3 Støbt gulv med gulvvarme
- 4 Dampspærre
- 5 Isolering (lyddæmpende)
- 6 15 cm magnum board dæk
- 7 Indvendig beklædning
- 8 efter valg

